



SIEMENS ENERGY

DOCUFY[®] SUCCESSSTORY

COSIMA & Siemens Energy - Eine Erfolgsgeschichte

» COSIMA überzeugt uns täglich mit seiner Performance: 3.500 Seiten starke Dokumentationen quasi auf Knopfdruck.

Michael Straeter, Siemens Energy

Anforderungen

Suche nach einem modernen XML-basierten Content Management System, das:

- › zentral und standortübergreifend verfügbar ist
- › unterschiedliche und moderne Ausgabeformate beherrscht
- › an ein Übersetzungssystem und linguistische Systeme angeschlossen werden kann

Umsetzung

- › Einführung von COSIMA mit Publikationskonfigurator in 2015
- › Migration der Altdokumente: manuell und redaktionell modularisiert, neu strukturiert, klassifiziert und mit Metadaten versehen
- › Erstellung von Dokumentationen und Anleitungen mit 250 bis 3.500 Seiten in Losgröße 1 mit bis zu 1.400 Topics

Siemens Energy

Siemens Energy ist ein Global Player im Energiesektor und weltweit nahezu entlang der gesamten Energie-Wertschöpfungskette tätig. Das Unternehmen beschäftigt weltweit rund 91.000 Mitarbeiter (Stand: 31. März 2020). Zu seinen Produkten zählen Gasturbinen, Dampfturbinen, Generatoren, Transformatoren und Kompressoren. Mit einem Anteil von 67 Prozent an Siemens Gamesa Renewable Energy gehört Siemens Energy zu den weltweiten Marktführern im Bereich der erneuerbaren Energien.

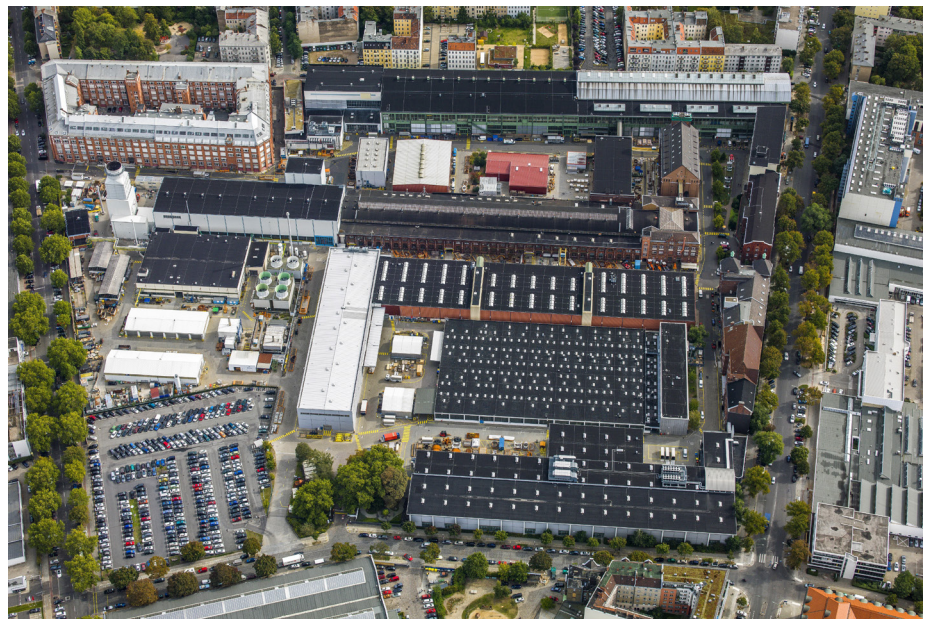


Bild ©Siemens Energy: Luftaufnahme der Firmenzentrale

DOCUFY COSIMA

Riesige Kraftwerke benötigen riesige Dokumentationen. Dazu arbeitet Siemens Energy beim Bau von Neuanlagen seit 2015 mit der Software COSIMA von DOCUFY.

Die Entscheidung für COSIMA fiel aufgrund der Modernität des Systems (Architektur, Arbeitsweise, Formate), der Skalierbarkeit und Anpassbarkeit und des hohen Grades an Out-of-the-Box-Fähigkeiten für Siemens-spezifische Anforderungen. Zudem überzeugten laut Michael Straeter (Siemens Energy) die flexiblen und schnellen Entwicklungsmöglichkeiten durch DOCUFY und nicht zuletzt die guten Erfahrungen anderer Siemens-Divisionen mit COSIMA.



Das XML-Redaktionssystem für Ihre Technische Dokumentation

COSIMA ist das ausgereifte, sofort einsatzfähige und jederzeit an Ihre Bedürfnisse anpassbare Component Content Management System (CCMS) für Ihre Dokumentationsprozesse - egal, ob für Maschinen- und Anlagenbau, Mess- und Regeltechnik, Medizintechnik oder Automotive. Mit COSIMA gelingt es professionellen Redakteuren, ihre Technische Kommunikation in höchster Qualität prozessoptimiert zu erfassen und in allen Sprachen, Zielformaten und -systemen zu publizieren.

Topicbasierte Klassifikation von Altdaten vor Migration lohnt sich!

Die zumeist in Losgröße 1 zu erstellenden Dokumentationen und Anleitungen werden nun mithilfe des Publikationskonfigurators erstellt. Dazu sagt Michael Straeter: „Das Arbeiten mit klassifizierten Topics erfordert eine ganz andere ‚Denke‘, als das Arbeiten mit Dokumenten. Der Publikationskonfigurator mit seinen Filtereinstellungen und -vorgaben war neu für uns, ebenso der Aufbau einer entsprechenden Gültigkeitsstruktur. Bei unseren sehr umfangreichen Dokumenten (z.B. Gasturbinenmontagehandbuch mit bis zu 1.400 Topics) war der kundenspezifische Aufbau von Klassifikation und Metadatenbestand nicht einfach. Bei der Migration alter Daten in COSIMA haben wir Basisarbeit geleistet. So haben wir jedes Dokument manuell und redaktionell modularisiert, neu strukturiert, klassifiziert und mit Metadaten versehen. Dieses Zeitinvestment zahlt sich nun aus:

„ Wir können unseren Datenbestand optimieren und die Topic-Arbeit schärft den Blick für den späteren Aufbau der Dokumentationen über den Publikationskonfigurator und die Gültigkeitsstruktur.

„Für eine qualitativ hochwertige Dokumentation ist dies m.E. enorm wichtig. Auch unseren neuen Teams empfehlen wir deshalb, dieser Basisarbeit eine hohe Priorität beizumessen.“

Ist der Grundstein für die „topicbasierte Denke“ gelegt, wird die Dokumentationserstellung durch COSIMA viel effektiver. Durch die Flexibilität in der Wahl der Lieferformate ist das Unternehmen zudem gerüstet für künftige Anforderungen wie mobile Dokumentation.

COSIMA ist in immer mehr Siemens-Energy-Sparten im Einsatz

Aufgrund ihrer qualitätsvollen Arbeit und Erfahrung mit der XML-Software sind Straeter und seine Teamkollegen mittlerweile auch Servicepartner für andere Siemens-Energy-Sparten geworden: So wird COSIMA z.B. für Dokumentationen eingesetzt: für Software, Schiffsantriebe sowie Steuerungssoftware für Anlagen der Fiber Industry. Des Weiteren werden Dokumentationen für den Bereich New Energy Business erstellt. Derzeit erstellt das Team etwa 150 Dokumentationen im Umfang zwischen 250 und 3.500 Seiten für alle Regionen der Welt.

Straeters Fazit und Ausblick:

„ Wir sind zufrieden mit den Möglichkeiten und der Performance von COSIMA go!. Mit DOCUFY haben wir einen verlässlichen Partner gefunden, der uns kompetent berät und der im Bedarfsfall schnell und flexibel Lösungen erarbeitet. In Zukunft möchten wir die Anbindung des Systems an den Input aus weiteren Quellen vorantreiben und den Output um weitere zukunftsfähige Standards erweitern. Zudem überlegen wir, das Softwaretool DOCUFY Layouter zur flexiblen Anpassung von Layouts in unterschiedlichen Teams einzusetzen sowie die Erhebung von Kennzahlen zur Analyse von Effizienz, Prozessen und Qualität unserer Dokumentationsarbeit.